

**Prospetti dell'edificio ove risultano inserite le uu.ii. Subb.4-8-10,
e parti comuni** (foto da n.01 a n.37)



Foto 01_prospetto edificio



Foto 02_prospetto edificio



Foto 03_prospetto edificio



Foto 04_prospetto edificio



Foto 05_prospetto edificio



Foto 06_prospetto edificio



Foto 07_prospetto edificio



Foto 08_prospetto edificio



Foto 09_prospetto edificio



Foto 10_prospetto edificio



Foto 11_prospetto edificio



Foto 12_prospetto edificio



Foto 13_ prospetto edificio (portone secondario di accesso al corridoio comune)



Foto 14_ prospetto edificio



Foto 15_prospetto edificio



Foto 16_prospetto edificio



Foto 17_prospetto edificio



Foto 18_prospetto edificio



Foto 19_prospetto edificio



Foto 20_prospetto edificio



Foto 21_prospetto edificio



Foto 22_prospetto edificio



Foto 23_prospetto edificio



Foto 24_prospetto edificio



Foto 25_prospetto edificio



Foto 26_prospetto edificio



Foto 27_prospetto edificio



Foto 28_prospetto edificio



Foto 29_prospetto edificio



Foto 30_percorso di accesso al locale tecnico (pozzo)



Foto 31_ porta di accesso al locale tecnico (pozzo)



Foto 32_ prospetto edificio



Foto 33_prospetto edificio



Foto 34_prospetto edificio



Foto 35_ prospetto edificio



Foto 36_ prospetto edificio (portone principale di accesso al corridoio comune)



Foto 37_ corridoio comune

Ω Ω

Lotto n.1		
Un. Neg. Imm.n.	Comune, Indirizzo	Identificazione catastale, Categoria catastale
Un. Neg.1 Imm.n. 1	Terranuova Bracciolini (AR), Fraz. Piantravigne n.60	C.F. di Terranuova Bracciolini, Fgl.4 P.Ila 144 Sub.4 - cat. A/3, Abitazioni di tipo economico
Un. Neg.1 Imm.n.6	Terranuova Bracciolini (AR), Fraz. Piantravigne snc	C.F. di Terranuova Bracciolini, Fgl.4 P.Ila 144 Sub.27 - cat. C/6, Stalle, scuderie, rimesse, autorimesse

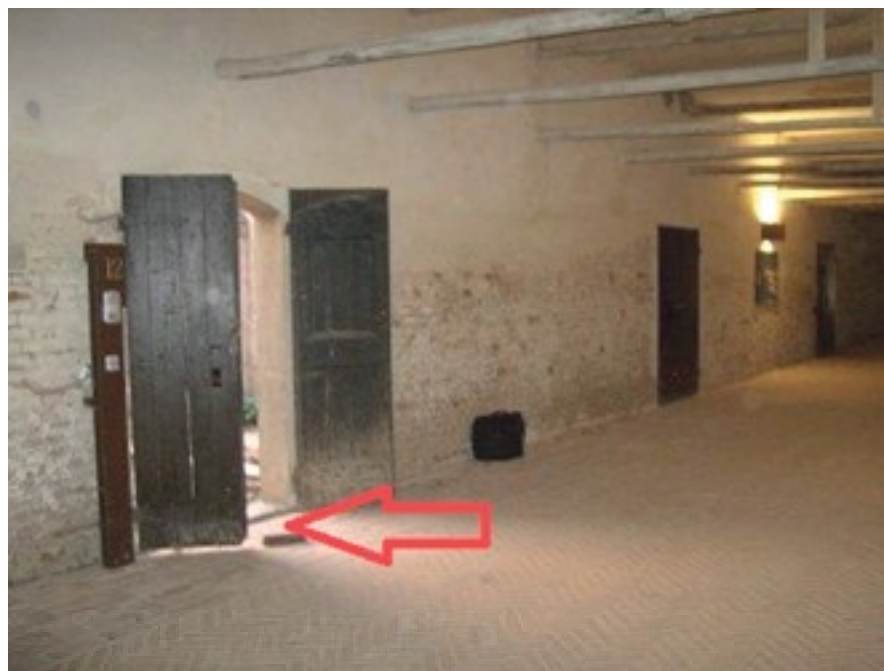


Foto 38_ porta di accesso all'u.i. Sub.4 -lotto n.1 -

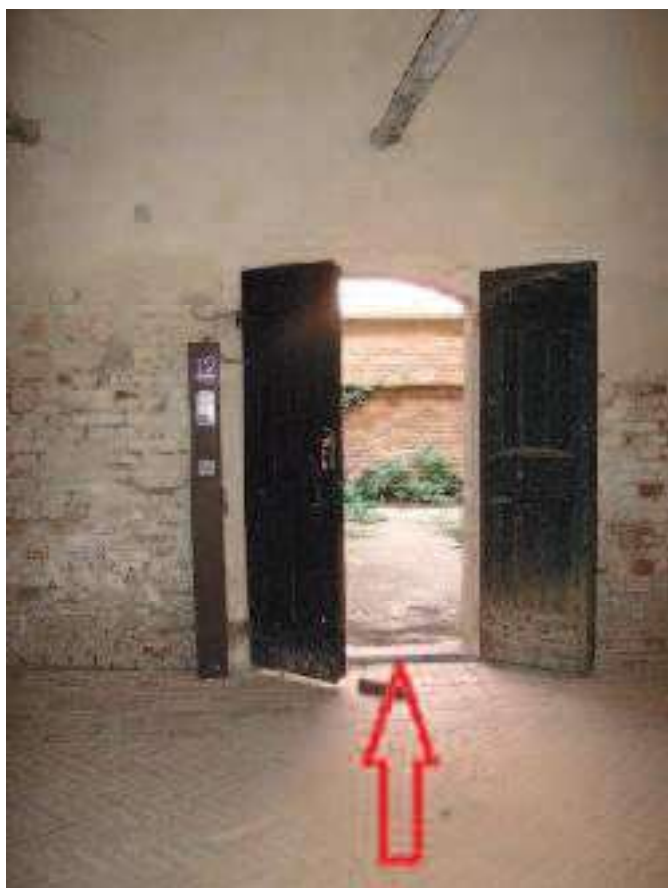


Foto 39_ porta di accesso all'u.i. Sub.4 -lotto n.1 -



Foto 40_ porta di accesso all'u.i. Sub.4 -lotto n.1 -



Foto 41_ u.i. Sub.4 (corte) - lotto n.1 -



Foto 42_ u.i. Sub.4 (corte) - lotto n.1 -



Foto 43_ u.i. Sub.4 (corte) - lotto n.1 -



Foto 44_ u.i. Sub.4 (corte) - lotto n.1 -



Foto 45_ u.i. Sub.4 (corte) - lotto n.1 -



Foto 46_ u.i. Sub.4 (corte) - lotto n.1 -

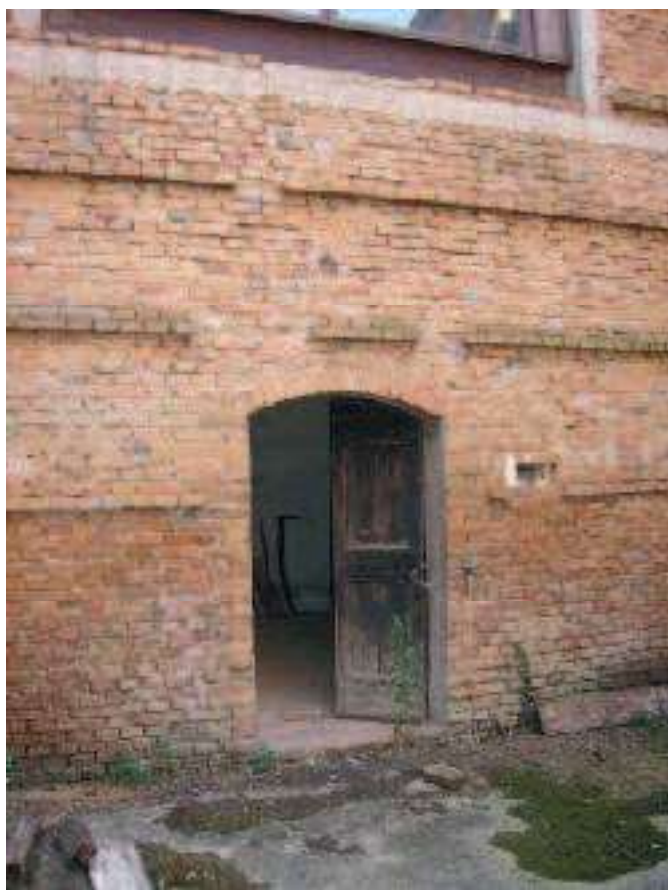


Foto 47_ u.i. Sub.4 (corte) - lotto n.1 -



Foto 48_ u.i. Sub.4 (corte) - lotto n.1 -



Foto 49_ u.i. Sub.4 (interno) -*lotto n.1* -



Foto 50_ u.i. Sub.4 (interno) -*lotto n.1* -



Foto 51_ u.i. Sub.4 (interno) -*lotto n.1* -



Foto 52_ u.i. Sub.4 (interno) -*lotto n.1* -



Foto 53_ u.i. Sub.4 (interno) -lotto n.1 -



Foto 54_ u.i. Sub.4 (interno) -lotto n.1 -



Foto 55_ u.i. Sub.4 (interno) -*lotto n.1* -



Foto 56_ u.i. Sub.4 (interno) -*lotto n.1* -



Foto 57_ u.i. Sub.4 (interno) -lotto n.1 -



Foto 58_ u.i. Sub.4 (interno) -lotto n.1 -



Foto 59_ u.i. Sub.4 (interno) -lotto n.1 -



Foto 60_ u.i. Sub.4 (interno) -lotto n.1 -



Foto 61_ u.i. Sub.4 (interno) -lotto n.1 -



Foto 62_ u.i. Sub.4 (interno) -lotto n.1 -



Foto 63_ u.i. Sub.4 (interno) -*lotto n.1* -



Foto 64_ u.i. Sub.4 (interno) -*lotto n.1* -



Foto 65_ u.i. Sub.4 (interno) -*lotto n.1* -



Foto 66_ u.i. Sub.4 (interno) -*lotto n.1* -



Foto 67_ u.i. Sub.4 (interno) -lotto n.1 -



Foto 68_ u.i. Sub.4 (interno) -lotto n.1 -



Foto 69_ u.i. Sub.4 (interno) -*lotto n.1* -



Foto 70_ u.i. Sub.4 (interno) -*lotto n.1* -



Foto 71_ u.i. Sub.4 (interno) -lotto n.1 -



Foto 72_ u.i. Sub.4 (interno) -lotto n.1 -



Foto 73_ u.i. Sub.4 (interno) -lotto n.1 -



Foto 74_ u.i. Sub.4 (interno) -lotto n.1 -



Foto 75_ u.i. Sub.4 (interno) - *lotto n.1* -



Foto 76_ u.i. Sub.4 (interno, vista su corte) - *lotto n.1* -



Foto 77_ u.i. Sub.27 (posto auto scoperto) - *lotto n.1* -



Foto 78_ u.i. Sub.27 (posto auto scoperto) - *lotto n.1* -

Ω Ω

Lotto n.2		
Un. Neg. Imm.n.	Comune, Indirizzo	Identificazione catastale, Categoria catastale
Un. Neg.1 Imm.n.2	Terranuova Bracciolini (AR), Fraz. Piantravigne n.60	C.F. di Terranuova Bracciolini, Fgl.4 P.IIa 144 Sub.8 - cat. A/10, Uffici e studi privati
Un. Neg.1 Imm.n.5	Terranuova Bracciolini (AR), Fraz. Piantravigne snc	C.F. di Terranuova Bracciolini, Fgl.4 P.IIa 144 Sub.25 - cat. C/6, Stalle, scuderie, rimesse, autorimesse



Foto 79_ porta di accesso all'u.i. Sub.8 -lotto n.2 -



Foto 80_ porta di accesso all'u.i. Sub.8 -lotto n.2 -



Foto 81_ porta di accesso all'u.i. Sub.8 -lotto n.2 -



Foto 82_ u.i. Sub.8 (corte) - lotto n.2 -



Foto 83_ u.i. Sub.8 (corte) - lotto n.2 -



Foto 84_ u.i. Sub.8 (corte) - lotto n.2 -



Foto 85_ u.i. Sub.8 (corte) - lotto n.2 -



Foto 86_ u.i. Sub.8 (corte) - *lotto n.2* -



Foto 87_ u.i. Sub.8 (corte) - *lotto n.2* -



Foto 88_ u.i. Sub.8 (corte) - lotto n.2 -



Foto 89_ u.i. Sub.8 (corte) - lotto n.2 -



Foto 90_ u.i. Sub.8 (corte) - lotto n.2 -



Foto 91_ u.i. Sub.8 (corte) - lotto n.2 -



Foto 92_ u.i. Sub.8 (corte) - *lotto n.2* -



Foto 93_ u.i. Sub.8 (interno) - *lotto n.2* -



Foto 94_ u.i. Sub.8 (interno) -lotto n.2 -



Foto 95_ u.i. Sub.8 (interno) -lotto n.2 -



Foto 96_ u.i. Sub.8 (interno) -lotto n.2 -



Foto 97_ u.i. Sub.8 (interno) -lotto n.2 -



Foto 98_ u.i. Sub.8 (interno) -lotto n.2 -



Foto 99_ u.i. Sub.8 (interno) -lotto n.2 -



Foto 100_u.i. Sub.8 (interno) - *lotto n.2* -



Foto 101_u.i. Sub.8 (interno) - *lotto n.2* -



Foto 102_ u.i. Sub.8 (interno) - *lotto n.2* -



Foto 103_ u.i. Sub.8 (interno) - *lotto n.2* -



Foto 104_ u.i. Sub.8 (interno) - *lotto n.2* -



Foto 105_ u.i. Sub.8 (interno) - *lotto n.2* -



Foto 106_ u.i. Sub.8 (interno) - *lotto n.2* -



Foto 107_ u.i. Sub.8 (interno) - *lotto n.2* -



Foto 108_ u.i. Sub.8 (interno) - *lotto n.2* -



Foto 109_ u.i. Sub.8 (interno) - *lotto n.2* -



Foto 110_u.i. Sub.8 (interno) - *lotto n.2* -



Foto 111_u.i. Sub.8 (interno) - *lotto n.2* -

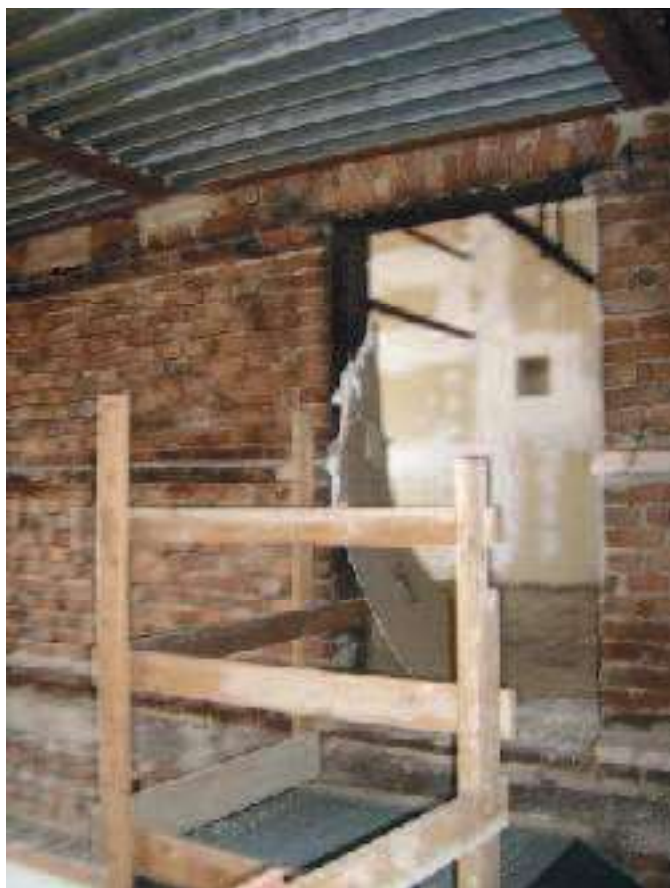


Foto 112_ u.i. Sub.8 (interno) - *lotto n.2* -



Foto 113_ u.i. Sub.8 (interno) - *lotto n.2* -



Foto 114_u.i. Sub.8 (interno) - lotto n.2 -



Foto 115_u.i. Sub.8 (interno) - lotto n.2 -



Foto 116_u.i. Sub.8 (interno) - *lotto n.2* -



Foto 117_u.i. Sub.8 (interno) - *lotto n.2* -



Foto 118_ u.i. Sub.8 (interno) - *lotto n.2* -



Foto 119_ u.i. Sub.8 (interno) - *lotto n.2* -



Foto 120_u.i. Sub.8 (interno) - *lotto n.2* -



Foto 121_u.i. Sub.8 (interno) - *lotto n.2* -



Foto 122_u.i. Sub.8 (interno) - *lotto n.2* -



Foto 123_u.i. Sub.8 (interno) - *lotto n.2* -



Foto 124_u.i. Sub.8 (interno) - *lotto n.2* -



Foto 125_u.i. Sub.8 (interno) - *lotto n.2* -



Foto 126_ u.i. Sub.8 (interno) - *lotto n.2* -



Foto 127_ u.i. Sub.8 (interno) - *lotto n.2* -



Foto 128_ u.i. Sub.8 (interno) - *lotto n.2* -



Foto 129_ u.i. Sub.8 (interno) - *lotto n.2* -



Foto 130_u.i. Sub.8 (interno) - *lotto n.2* -



Foto 131_u.i. Sub.8 (interno) - *lotto n.2* -



Foto 132_u.i. Sub.8 (interno) - lotto n.2 -



Foto 133_u.i. Sub.8 (interno) - lotto n.2 -



Foto 134_ u.i. Sub.8 (interno) - *lotto n.2* -



Foto 135_ u.i. Sub.8 (interno) - *lotto n.2* -



Foto 136_ u.i. Sub.8 (interno) - *lotto n.2* -



Foto 137_ u.i. Sub.8 (interno) - *lotto n.2* -



Foto 138_ u.i. Sub.8 (interno) - *lotto n.2* -



Foto 139_ u.i. Sub.8 (interno) - *lotto n.2* -



Foto 140_ u.i. Sub.8 (interno) - *lotto n.2* -



Foto 141_ u.i. Sub.8 (interno) - *lotto n.2* -



Foto 142_ u.i. Sub.8 (interno) - *lotto n.2* -



Foto 143_ u.i. Sub.8 (interno) - *lotto n.2* -



Foto 144_u.i. Sub.8 (interno) - *lotto n.2* -



Foto 145_u.i. Sub.8 (interno) - *lotto n.2* -



Foto 146_ u.i. Sub.25 (posto auto scoperto) - *lotto n.2* -



Foto 147_ u.i. Sub.25 (posto auto scoperto) - *lotto n.2* -

Ω Ω

Lotto n.3		
Un. Neg. Imm.n.	Comune, Indirizzo	Identificazione catastale, Categoria catastale
Un. Neg.1 Imm.n.3	Terranuova Bracciolini (AR), Fraz. Piantravigne n.60	C.F. di Terranuova Bracciolini, Fgl.4 P.Ila 144 Sub.10 - cat. A/3, Abitazioni di tipo economico
Un. Neg.1 Imm.n.4	Terranuova Bracciolini (AR), Fraz. Piantravigne snc	C.F. di Terranuova Bracciolini, Fgl.4 P.Ila 144 Sub.15 - cat. C/6, Stalle, scuderie, rimesse, autorimesse



Foto 148_ porta di accesso all'u.i. Sub.10 -lotto n.3 -

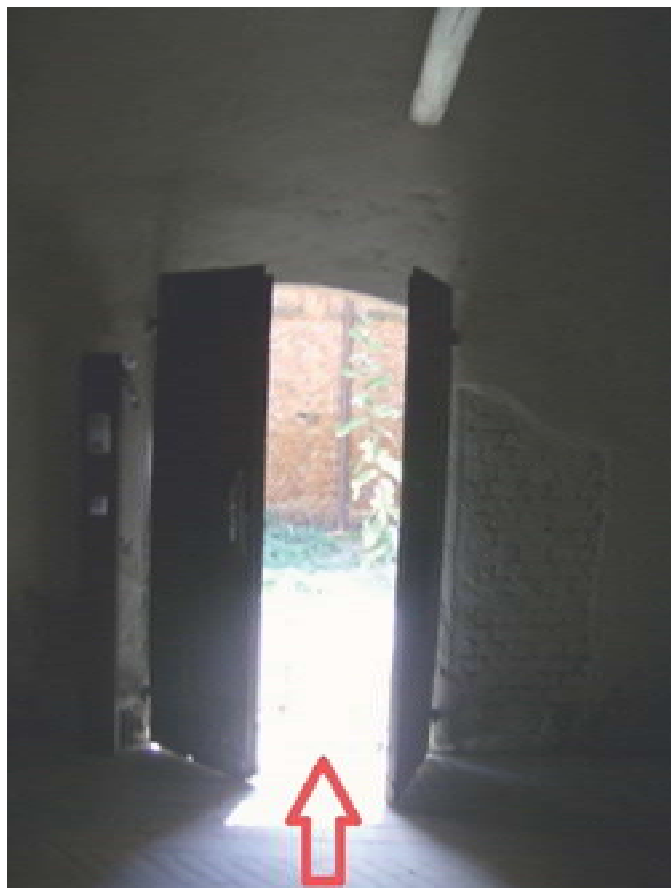


Foto 149_ porta di accesso all'u.i. Sub.10 -*lotto n.3* -



Foto 150_ u.i. Sub.10 (corte) -*lotto n.3* -



Foto 151_ u.i. Sub.10 (corte) -lotto n.3 -



Foto 152_ u.i. Sub.10 (corte) -lotto n.3 -

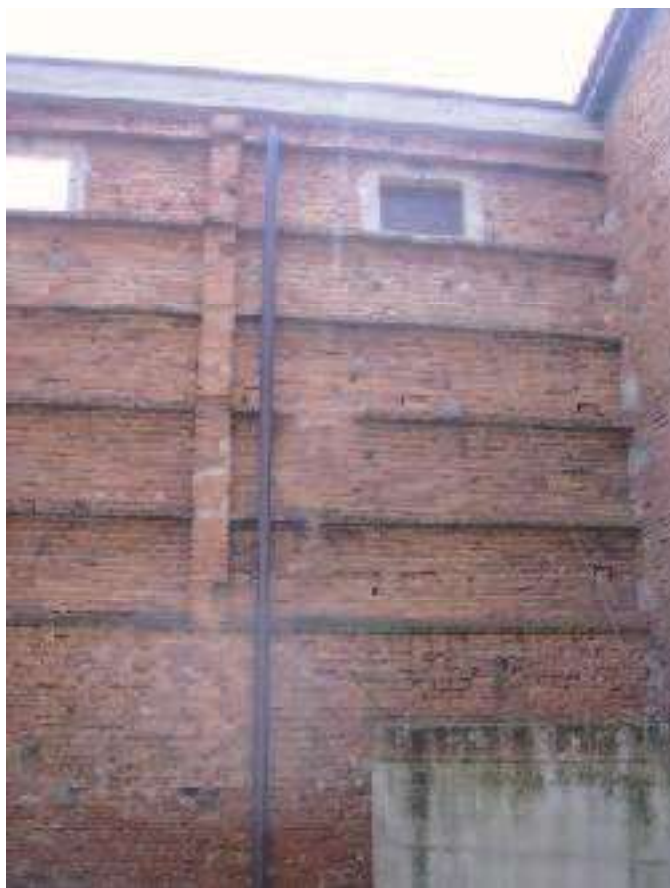


Foto 153_ u.i. Sub.10 (corte) -lotto n.3 -



Foto 154_ u.i. Sub.10 (corte) -lotto n.3 -



Foto 155_ u.i. Sub.10 (corte) -lotto n.3 -



Foto 156_ u.i. Sub.10 (corte) -lotto n.3 -

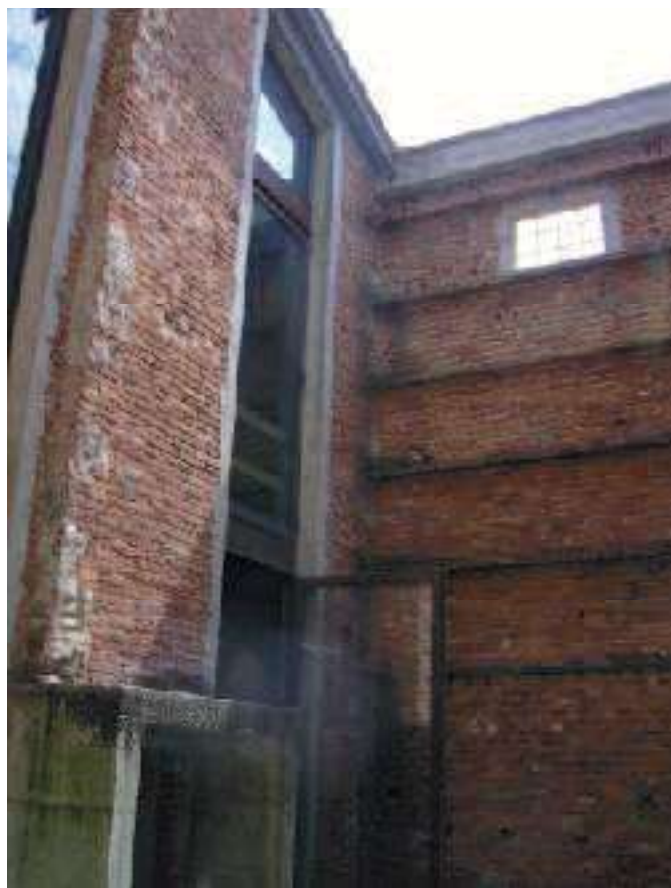


Foto 157_ u.i. Sub.10 (corte) -lotto n.3 -



Foto 158_ u.i. Sub.10 (corte) -lotto n.3 -



Foto 159_ u.i. Sub.10 (corte) -lotto n.3 -



Foto 160_ u.i. Sub.10 (corte) -lotto n.3 -



Foto 161_ u.i. Sub.10 (corte) -lotto n.3 -



Foto 162_ u.i. Sub.10 (corte) -lotto n.3 -



Foto 163_ u.i. Sub.10 (intemo) - *lotto n.3* -



Foto 164_ u.i. Sub.10 (intemo) - *lotto n.3* -



Foto 165_ u.i. Sub.10 (intemo) - *lotto n.3* -



Foto 166_ u.i. Sub.10 (intemo) - *lotto n.3* -



Foto 167_ u.i. Sub.10 (intemo) - *lotto n.3* -



Foto 168_ u.i. Sub.10 (intemo) - *lotto n.3* -



Foto 169_ u.i. Sub.10 (interno) - *lotto n.3* -



Foto 170_ u.i. Sub.10 (interno) - *lotto n.3* -



Foto 171_ u.i. Sub.10 (interno) - *lotto n.3* -



Foto 172_ u.i. Sub.10 (interno) - *lotto n.3* -



Foto 173_ u.i. Sub.10 (intemo) - *lotto n.3* -



Foto 174_ u.i. Sub.10 (intemo) - *lotto n.3* -



Foto 175_ u.i. Sub.10 (intemo) - *lotto n.3* -



Foto 176_ u.i. Sub.10 (intemo) - *lotto n.3* -



Foto 177_ u.i. Sub.10 (intemo) - *lotto n.3* -



Foto 178_ u.i. Sub.10 (intemo) - *lotto n.3* -



Foto 179_ u.i. Sub.10 (intemo) - *lotto n.3* -



Foto 180_ u.i. Sub.10 (intemo) - *lotto n.3* -



Foto 181_ u.i. Sub.10 (intemo) -*lotto n.3* -



Foto 182_ u.i. Sub.10 (intemo) -*lotto n.3* -



Foto 183_ u.i. Sub.10 (intemo) - *lotto n.3* -



Foto 184_ u.i. Sub.10 (intemo) - *lotto n.3* -



Foto 185_ u.i. Sub.10 (intemo) - *lotto n.3* -



Foto 186_ u.i. Sub.10 (intemo) - *lotto n.3* -



Foto 187_ u.i. Sub.10 (intemo) - *lotto n.3* -



Foto 188_ u.i. Sub.10 (intemo) - *lotto n.3* -



Foto 189_ u.i. Sub.10 (intemo) - *lotto n.3* -



Foto 190_ u.i. Sub.15 (posto auto scoperto) - *lotto n.3* -